



**WACACO**

**INSTRUKCJA OBSŁUGI**

**nanopresso**

Szanowni Państwo,

od momentu wprowadzenia w 2014 roku na rynek naszych innowacyjnych produktów Minipresso nieprzerwanie dążymy do zapewnienia coraz wyższego poziomu perfekcji. Droga do doskonałości jest długa i pełna wyzwań. Aby osiągnąć nasz cel, wiele czasu poświęciliśmy na badania i opracowywanie prototypów. Dzięki wsparciu, opiniom i komentarzom naszych klientów, byliśmy w stanie przekraczać własne granice i nieustannie zmierzać w obranym kierunku. Dzisiaj jesteśmy dumni, że możemy oddać w Państwa ręce nasz najlepszy przenośny ekspres do espresso, Nanopresso. Nanopresso jest jeszcze mniejszy i lżejszy niż nasz Minipresso.

Ponadto zapewnia wyższą jakość ekstrakcji, wytwarzając maksymalnie 18 barów ciśnienia. Nanopresso jest łatwiejszy w obsłudze i czyszczeniu, a ponadto zastosowaliśmy w nim opatentowany zawór obniżający ciśnienie, który pozwala w pełni wykorzystać walory kawy i za każdym razem uzyskać doskonały napar espresso. Wierzymy, że Nanopresso spotka się z Państwa uznaniem i przyniesie jeszcze większą swobodę delektowania się ulubioną kawą w podróży, w domu lub w pracy. Wyjątkowe chwile warto dzielić z przyjaciółmi – przy filiżance espresso.

Dziękujemy za wybranie naszych produktów i zaufanie okazane naszej firmie.

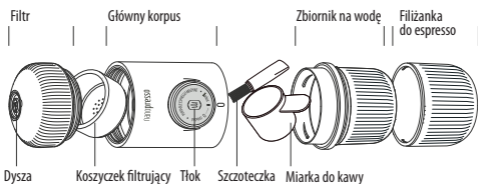
## **⚠ OSTRZEŻENIE ⚠**

**Przed rozpoczęciem korzystania z urządzenia Nanopresso należy uważnie przeczytać poniższe instrukcje. Pozwoli to uniknąć obrażeń lub uszkodzenia urządzenia.**

- Nie stosować urządzenia Nanopresso do innych celów.
- Po usunięciu opakowania należy sprawdzić, czy urządzenie Nanopresso jest nienaruszone.
- Elementy opakowania (torebki plastikowe itp.) nie mogą znajdować się w zasięgu dzieci, ponieważ stanowią potencjalne źródło zagrożenia.
- Nie pozwalać dzieciom i osobom nieupoważnionym na korzystanie z urządzenia Nanopresso bez nadzoru.

- Nie należy uruchamiać tłoka, jeśli zbiornik wody i głowica wylotowa nie znajdują się w odpowiedniej pozycji.
- Nigdy nie należy spożywać płynu bezpośrednio z urządzenia Nanopresso, ponieważ jego zawartość może być gorąca.
- Nie należy umieszczać urządzenia Nanopresso na gazowej lub elektrycznej płycie grzewczej, w piekarniku, kuchence mikrofalowej ani zmywarce.
- Stosować wyłącznie czystą wodę. Nie stosować żadnych innych płynów.
- Woda musi zostać podgrzana przez zewnętrzne źródło ciepła, takie jak czajnik, a następnie przelana do zbiornika na wodę.
- Urządzenie Nanopresso czyścić starannie w regularnych odstępach czasu, co pozwoli przez długi czas cieszyć się dobrą kawą.
- Nie należy używać akcesoriów, które nie są zalecane przez firmę Wacaco GmbH, ponieważ może to spowodować obrażenia ciała.
- Nie używać urządzenia Nanopresso, jeśli wykazuje ono oznaki usterki lub nieprawidłowego działania.
- Nie należy próbować go demontować ani naprawiać. W razie wystąpienia usterki skontaktować się z firmą Wacaco GmbH.
- W przypadku oparzenia, należy natychmiast połączyć oparzone miejsce zimną wodą, a w razie potrzeby wezwać lekarza.
- Użyć 8 gramów mielonej kawy espresso, aby wypełnić koszyczek filtrujący.

## OPIS



## PRZEZNACZENIE

Urządzenie Nanopresso jest przeznaczone do użytku osobistego. Nie nadaje się do użytku komercyjnego, profesjonalnego, zbiorowego lub przemysłowego.

Używanie urządzenia Nanopresso w sposób inny niż opisany w niniejszej instrukcji może spowodować obrażenia ciała i utratę gwarancji. Firma Wacaco GmbH nie ponosi odpowiedzialności za obrażenia lub szkody spowodowane niewłaściwym użytkowaniem urządzenia Nanopresso.

## ATEST BEZPIECZEŃSTWA



Urządzenie Nanopresso spełnia najważniejsze przepisy bezpieczeństwa dotyczące materiałów przeznaczonych do kontaktu z żywnością. Nanopresso jest w 100% wolne od BPA w sposób określony dla materiałów przeznaczonych do kontaktu z żywnością.

## OCHRONA ŚRODOWISKA



Opakowanie i urządzenie wykonane są z materiałów nadających się do recyklingu.

## UTYLIZACJA

Urządzenie Nanopresso wykonane jest z wysokiej jakości materiałów, które mogą być ponownie wykorzystane lub poddane recyklingowi. Urządzenie należy przekazać do utylizacji w odpowiednim punkcie zbiórki odpadów.

## W CELU UZYSKANIA NAJLEPSZEGO EFEKTU

- Używać świeżo palonych ziaren kawy i przefiltrowanej wody.
- Rozgrzać wszystkie części urządzenia Nanopresso, jak również filiżankę, uruchamiając cykl z samą gorącą wodą.
- Stosować wyłącznie zmielone ziarna kawy.
- Jeśli to możliwe, użyć wagi w celu odmierzenia odpowiedniej ilości kawy, upewniając się, że odmierzona ilość jest równa 8 g.
- Pompować w odpowiednim tempie: jedno naciśnięcie na sekundę. W przypadku większości rodzajów espresso (ristretto, pojedyncze, podwójne itd.) ekstrakcja trwa około 30 sekund. Proszę się nie spieszyć i dać sobie czas.

# WYSZUKIWANIE BŁĘDÓW

Urządzenie Nanopresso wyposażono w nowy system pompowania poprzez zawór obniżający ciśnienie. Gdy ciśnienie wewnątrz koszyczka filtrującego osiągnie 18 barów, zawór ten otwiera się i wypuszcza wodę z powrotem do zbiornika. Dla uzyskania idealnego naparu espresso ważne jest utrzymywanie ciśnienia poniżej 18 barów, tak aby uniknąć otwarcia tego zaworu.

Proces ten można kontrolować za pomocą następujących 3 parametrów:

- Ilość kawy: Zbyt duża ilość kawy w koszyczku filtrującym zwiększa ciśnienie wewnętrzne.
- Stopień zmielenia kawy: Zbyt drobno zmielona kawa zwiększa ciśnienie wewnętrzne.
- Szybkość pompowania. Zbyt szybkie pompowanie zwiększa ciśnienie wewnętrzne.

Jeśli kawa nie wypływa lub przepływ jest zbyt mały:

- Zwolnić szybkość pompowania:
- Zmilić ziarna nieco grubiej. Używając kawy mielonej, spróbować zmniejszyć siłę ubijania lub nieco zmniejszyć ilość kawy.

Gdy zawór jest otwarty, należy odczekać kilka minut przed przygotowaniem kolejnej porcji espresso.

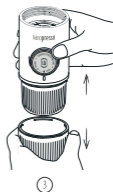
## INSTRUKCJA



1 Odkręcić głowicę wylotową.



2 Wyjąć koszyczek filtrujący.



3 W razie potrzeby zdjąć filiżankę. **⚠ Nie zdejmować filiżanki, gdy zbiornik jest napełniony gorącą wodą.**



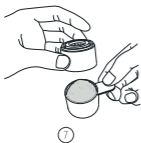
Odkręcić zbiornik na wodę.



Wyjąć miarkę do kawy i szczoteczkę ze zbiornika na wodę.



Napełnić miarkę drobno zmieloną kawą (8 g).



Umieścić koszyczek filtrujący na wierzchu miarki do kawy.



Odwrócić koszyczek filtrujący, przesypując w ten sposób kawę z miarki do koszyczka filtrującego. Oczyszczyć brzegi za pomocą szczoteczki. Ubić zawartość tylną częścią łypatki.



Umieścić koszyczek filtrujący w górnej części głównego korpusu.



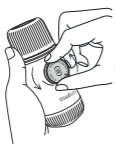
Głowicę wylotową przykręcić mocno do głównego korpusu.



Zbiornik na wodę napełnić wrzącą wodą. **⚠ W celu napełnienia zbiornika na wodę postawić na stabilnej powierzchni.**



Główny korpus przykręcić mocno do zbiornika na wodę. **⚠ Unikać oparzenia.**



Odblokować tłok z jego pozycji wyjściowej.



Trzymając urządzenie Nanopresso mocno w obu dłoniach, pompować nad filiżanką.

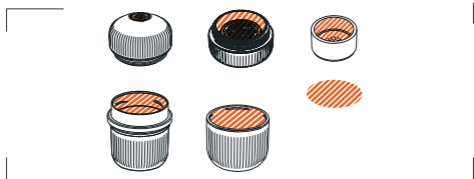


Pierwsze 8 naciśnień służy wytworzeniu ciśnienia. Pompować powoli, aż cała kawa wypłynie.

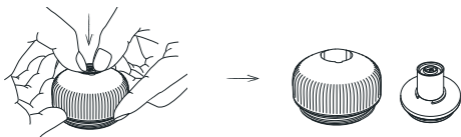
# CZYSZCZENIE

Ważne jest, aby dbać o urządzenie i regularnie je czyścić. Właściwa konserwacja umożliwi korzystanie z urządzenia Nanopresso przez wiele lat.

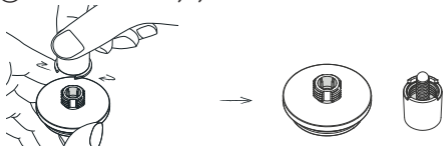
Po każdym użyciu należy wyczyścić zakreskowane powierzchnie pod bieżącą wodą. Pozostawić części do wyschnięcia oddzielnie.



- Od czasu do czasu (20 zastosowań) należy oczyścić umiejscowiony głębiej filtr główny i elementy dyszy. Wszystkie części wyczyścić przy użyciu gorącej wody i dołączonej szczoteczki.

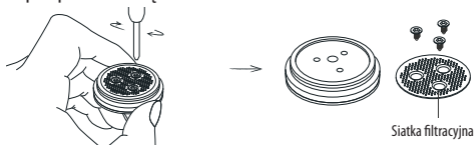


- ① Odblokować element dyszy.



- ② Odkręcić element dyszy.

- Co 6 miesięcy (300 zastosowań) należy oczyścić siatkę filtracyjną pod powierzchnią.



# ⚠️ OSTRZEŻENIE ⚠️

Żadnych części urządzenia Nanopresso nie wkładać do zmywarki.

## GWARANCJA

Firma Wacaco GmbH udziela gwarancji na wady materiałowe lub produkcyjne w okresie 12 miesięcy od daty zakupu. Niniejsza gwarancja jest niezbywalna i nie uprawnia do odszkodowania w gotówce. Firma Wacaco GmbH zrzeka się wszelkiej odpowiedzialności za szkody przypadkowe lub wynikowe spowodowane nieprawidłowym użytkowaniem urządzenia.

Gwarancja nie obejmuje:

- Uszkodzeń wynikających z niewłaściwego użytkowania, nadużywania, zaniedbania, wykorzystania w celach komercyjnych lub jakiegokolwiek innego wykorzystania tego urządzenia, które nie zostało uwzględnione w niniejszej drukowanej wersji instrukcji obsługi.
- Wymiany pierścienia uszczelniającego typu oring, koszyczka filtrującego, szczoteczki i miarki do kawy.
- Uszkodzeń powstałych naturalnie, uszkodzeń spowodowanych korozją lub stopniowym pogarszaniem się stanu.

Wszelkie demontaże lub naprawy wykonywane przez osoby nieupoważnione powodują unieważnienie gwarancji.

W przypadku każdej naprawy lub wymiany koszt wysyłki zwrotnej pokrywa użytkownik.

Jeśli urządzenie Nanopresso ulegnie awarii w ciągu jednego roku, należy skontaktować się bezpośrednio z lokalnym przedstawicielem firmy Wacaco lub z firmą Wacaco, wysyłając wiadomość na adres [support@wacaco.com](mailto:support@wacaco.com) w celu dokonania naprawy lub wymiany.



Zachęcamy do podzielenia się swoim doświadczeniem z korzystania z #nanopresso w mediach społecznościowych.